

FREILICHTMUSEUM HESSENPAK

# RELI-BOGEN

ALLTAG UND RELIGIÖSES LEBEN AUF DEM LANDE

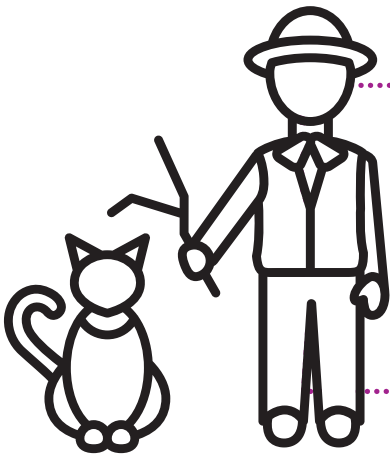


[www.hessenpark.de](http://www.hessenpark.de)

Ein Rallyebogen für Besucher\*innen  
ab 10 Jahren

## LÖSUNGSBOGEN





## HALLO UND HERZLICH WILLKOMMEN IM FREILICHTMUSEUM HESSENPAK!

Bei dieser Rallye durch den Hessenpark kannst Du zwölf Fragen beantworten, die sich mit dem Leben in früherer Zeit beschäftigen. Damit Du Dich im Hessenpark orientieren kannst, findest Du auf der letzten Seite des Rallyebogens einen Übersichtsplan. Das Freilichtmuseum ist in verschiedene Baugruppen wie z.B. Mittelhessen, Nordhessen oder Osthessen eingeteilt. Die Baugruppen werden mit unterschiedlichen Farben im Plan kenntlich gemacht. Die Fragen führen dich zu verschiedenen Gebäuden, die mit Hausnummern versehen sind. Diese Nummern findest Du im Übersichtsplan. Du kannst Dich auch an den großen Übersichtsplänen, die im Museum aufgestellt sind, orientieren. Viel Spaß und Viel Erfolg!

# START

1



**Wohnhaus aus Eisenroth**

└ **Mittelhessen Nr. 21**

**Warum wurde dieses Haus  
1802 neu gebaut und  
mit wessen „Hilfe“?**

Beachte die Inschrift!

*Das Haus war baufällig und wurde mit Gottes Hilfe*

*(„mit seiner Hulf von oben“) neu gebaut.*

2



### Wohnhaus Bamberger aus Friedensdorf

➤ Mittelhessen Nr. 20

Im Erdgeschoss ist eine Szene mit Teilnehmerinnen einer Sonntagsmesse dargestellt. Die Sitzordnung gliederte sich streng nach Geschlecht und Alter.

**An welcher Farbe in der Kleidung waren die unverheirateten Frauen zu erkennen?**

3

*An der Farbe Rot*

### Haus aus Frankenbach

➤ Mittelhessen Nr. 8

Dieses Haus wurde im Jahre 1734 erbaut. Im Erdgeschoss findest Du den Ern (Hausflur und Küche) und die Stube. Die Stube war kein Wohnzimmer, sondern hier wurde gegessen, gesessen und gearbeitet. Die Eltern haben hier auch geschlafen.

**Wie nennt man die „Predigt“, die die Frau ihrem Ehemann vom Bett aus hielt, wenn er zu später Stunde vom Wirtshaus heimkehrte?**



*Gardinenpredigt*



4



### Stallscheune aus Wollmar

└ Mittelhessen Nr. 11b


Über dem Scheunentor findet sich eine Inschrift mit religiösem Inhalt.

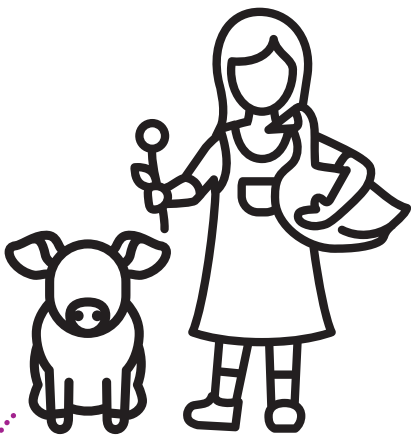
Notiere diese Inschrift:

 *An Gottes Segen  
ist alles gelegen*



Was kann der Spruch bedeuten?

 *Die Menschen hofften in allem auf Gottes Segen, ob es um die Ernte oder um Schutz vor Blitzschlag oder anderen Naturgewalten ging. Die Menschen waren viel stärker als wir heute auf eine gute Ernte angewiesen, weil sie ansonsten hungern mussten.*



5

### Haus aus Frickhofen (Historische Schule)

└ Mittelhessen Nr. 4

Der Klassenraum ist so eingerichtet, wie er 1913 ausgesehen haben könnte.

Für welche zwei Unterrichtsfächer wurde früher das kleine Harmonium gebraucht?



 Religion

Musik

6


### Kirche aus Niederhörten

┌ Mittelhessen Nr. 1

Über dem Altar sind in den Brüstungsfeldern der Empore fünf Szenen aus dem Leben Jesu dargestellt. Ein wichtiges Ereignis, das wir heutzutage besonders feiern, fehlt.

**Um welches Ereignis handelt es sich?**



 *Jesu Geburt (Weihnachten) fehlt.*

7

### Kirchhof (Nachbau)

┌ Mittelhessen Nr. 28

Der Friedhof zeigt, wie die Grabkultur in den vergangenen zwei Jahrhunderten aussah. Ohne Blumenschmuck stehen Grabdenkmäler aus verschiedenen Materialien auf einfachen, mit Gras bewachsenen Grabhügeln.

**Welche Formen von Grabdenkmälern gibt es? Zeichne die verschiedenen Formen oder beschreibe sie.**



 **Nutze hierfür die nächste Seite. >>**

Grabsteine

Grabkreuze

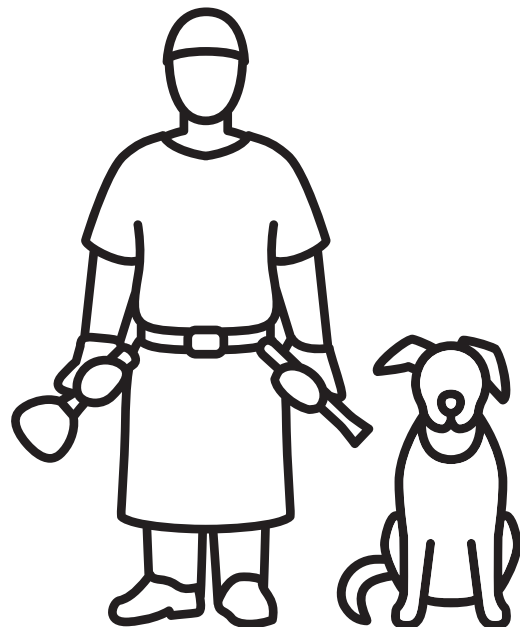
Welche Materialien wurden für die Grabdenkmäler verwendet?



Holz

Stein

Gusseisen





8

### Kapelle aus Lollar

└ Mittelhessen Nr. 14

Sie ist 1480 erbaut worden und damit das älteste wiedererrichtete Gebäude im Freilichtmuseum Hessenpark.

**Aus welchem Material wurde die Kapelle gebaut?**

 *Die Kapelle ist aus Stein gebaut.*



9


### Kirche aus Ederbringhausen

└ Nordhessen Nr. 6

Bis 1903 wurden in der Kirche nur zwei Gottesdienste im Jahr abgehalten. Der Bau der Eisenbahnlinie Korbach-Frankenberg mit Haltepunkt „Ederbringhausen“ ermöglichte, dass der Pfarrer aus Vöhl dort alle 14 Tage Gottesdienste abhalten konnte.

**In den Bankreihen gibt es einen besonderen Platz in der letzten Reihe rechts. Wer hat hier wohl gegessen?**

 *Der Küster*

 **Summe oder singe leise und dann lauter und höre, wie der Klang auf Dich wirkt. Wie würdest Du den Klang beschreiben?**

 *Eine persönliche Antwort nach der Erfahrung ist gefragt.*



10



Synagoge aus Nentershausen

└ Nordhessen Nr. 3

Im jüdischen Kult ist es üblich, dass die Frauen nach der Menstruation, Bräute vor der Hochzeit und Mütter nach der Geburt ein rituelles Tauchbad nehmen. Auch sehr fromme Juden benutzen das rituelle Bad am Vorabend des Sabbats und vor hohen Feiertagen.

Wie nennt man dies rituelle Tauchbad, das dort im linken Gebäudeteil 1886 errichtet wurde?

Mikwe

11

Wegekapelle aus Weyhers

└ Osthessen Nr. 2

Die Kapelle soll der Legende nach als Dank für die Rettung vor plündernden schwedischen Truppen im Dreißigjährigen Krieg errichtet worden sein. Seit dem Ersten Weltkrieg zog die katholische Gemeinde Weyhers jährlich am Freitag nach Himmelfahrt zur Kapelle, um dort eine Dankandacht zu halten. Dieser Brauch wurde in den 1960er-Jahren aufgegeben, so dass bald darauf der Verfall des Gebäudes einsetzte.

Geh nah an den Altar heran. In der Altarplatte gibt es eine ganz unauffällige Inschrift, die über das Alter des Altars Auskunft gibt. Was steht da geschrieben?

Anno 1804





# ZIELE

12



**Bildstock in der Nähe  
der Wegekappelle aus Weyhers**

↳ Osthessen Nr. 2

In katholischen Gegenden rief man in Notzeiten eine Gruppe besonderer Heiliger als wirkungsvolle Fürbitter an.

**Wie viele Nothelfer sind  
hier dargestellt?**

*14 Nothelfer sind dargestellt.*

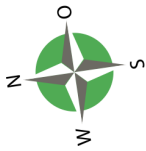


FREILICHTMUSEUM  
HESSENPAK gGMBH

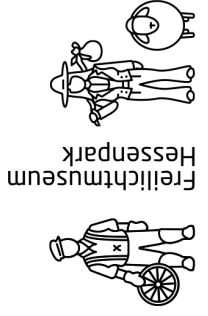
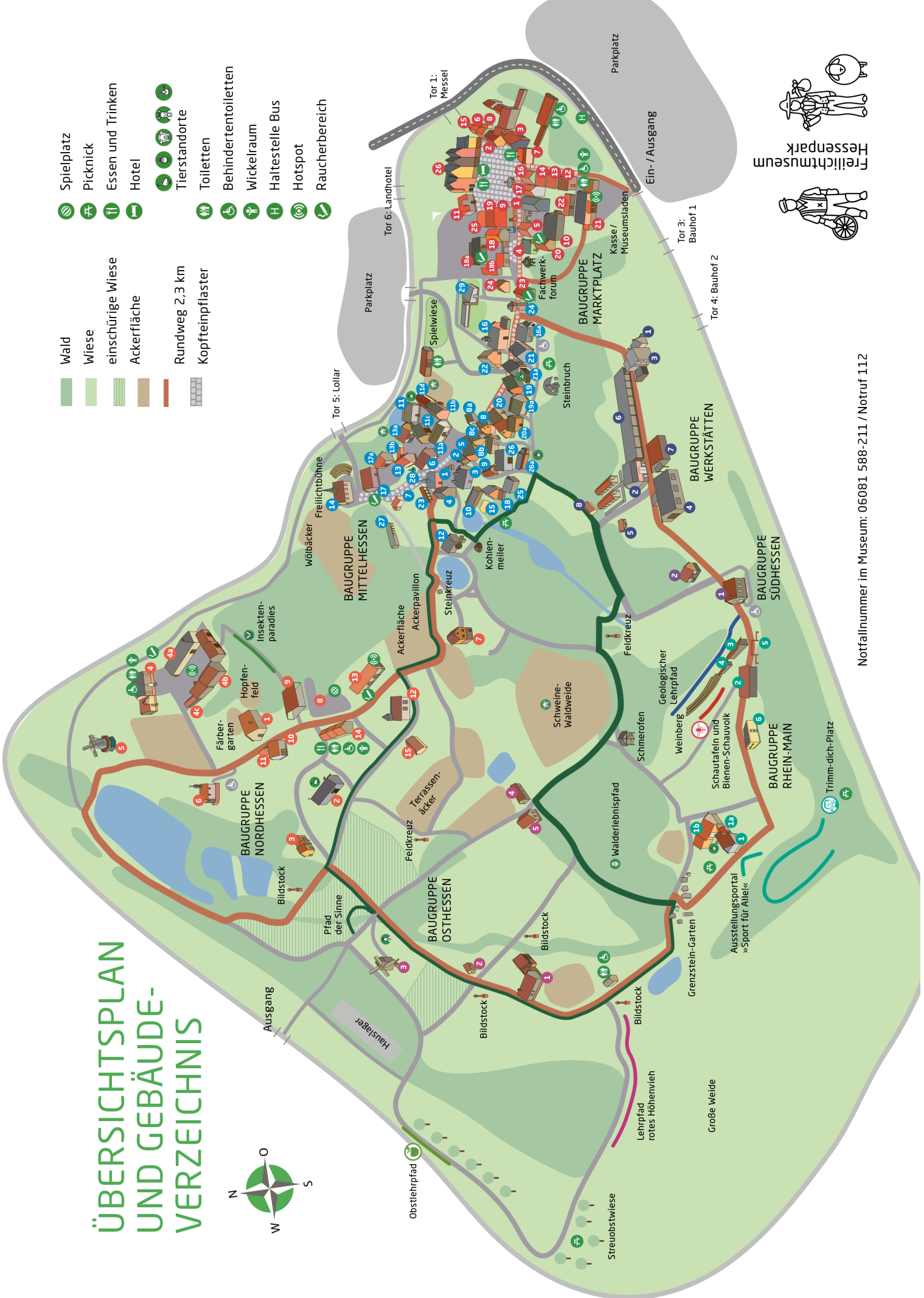
Laubweg 5  
61267 Neu-Anspach/Taunus  
Telefon: 06081 588-0  
E-Mail: [service@hessenpark.de](mailto:service@hessenpark.de)

[www.hessenpark.de](http://www.hessenpark.de)

# ÜBERSICHTSPLAN UND GEBÄUDE- VERZEICHNIS



- Wald
- Wiese
- einschürige Wiese
- Ackerfläche
- Rundweg 2-3 km
- Kopfsteinpflaster
- Spielplatz
- Picknick
- Essen und Trinken
- Hotel
- Tierstandorte
- Toiletten
- Behindertentoiletten
- Wickelraum
- Haltestelle Bus
- Hotspot
- Raucherbereich



Notfallnummer im Museum: 06081 588-211 / Notruf 112