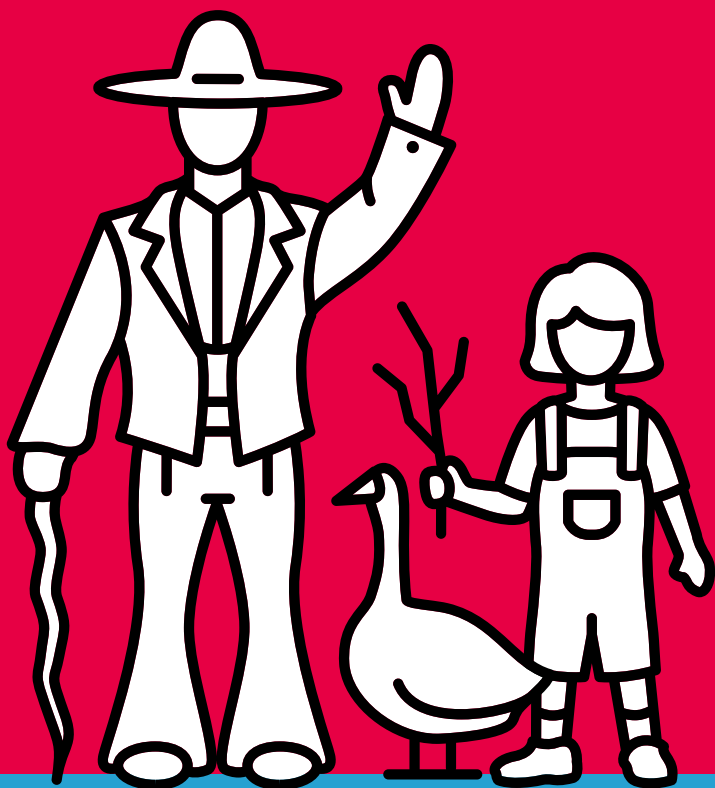


FREILICHTMUSEUM HESSENPAK  
KINDERGEBURTSTAGE UND FÜHRUNGEN

# KINDER & FAMILIEN

2025

[www.hessenpark.de](http://www.hessenpark.de)



# ALLGEMEINE INFORMATIONEN

## BERATUNG UND BUCHUNG

Auf unserer Internetseite können Sie sich über unser vielseitiges Angebot informieren und dieses direkt über das Buchungsformular anfragen:

[www.hessenpark.de/besuch/buchbare-angebote](http://www.hessenpark.de/besuch/buchbare-angebote)

Alternativ erreichen Sie uns per

**Tel.: 06081 588-333**

**E-Mail: [buchung@hessenpark.de](mailto:buchung@hessenpark.de)**

## PREISE

Preis pro Kindergeburtstag / Mitmachaktion\* ..... 195 €

\*inklusive Museumseintritt für 10 Kinder und bis zu zwei Begleitpersonen.

Preis pro Führung (1 Std.) ..... 95 € plus Eintritt p.P.

Preis pro Führung (1,5 Std.) ..... 120 € plus Eintritt p.P.

Bauwagen 2 Std ..... 30 €

Bauwagen ½ Tag ..... 60 €

Bauwagen 1 Tag ..... 100 €

Der Museumsbesuch ist nur unter Aufsicht einer erwachsenen Begleitperson möglich. Diese behält grundsätzlich die Aufsichtspflicht und die Haftung für ihre Gruppe.



## EINTRITTSPREISE

Kinder bis 5 Jahre ..... frei

Kinder (ab 6 Jahren), Schulkinder,

Auszubildende, Studierende, Freiwillige ..... 1 €

Menschen mit Behinderung (mit Ausweis) ..... 5 €

Erwachsene / Begleitperson ..... 11 €

Familienkarte<sup>1</sup> ..... 22 €

Halbe Familienkarte<sup>2</sup> ..... 11 €

Grundsicherungsempfangende ..... 1 €

<sup>1</sup> Maximal 2 Erwachsene mit bis zu 4 Kindern im Alter von 6 bis 17 Jahren.

<sup>2</sup> Maximal 1 Erwachsener mit bis zu 4 Kindern im Alter von 6 bis 17 Jahren.

## ÖFFNUNGSZEITEN

**1. März bis 31. Oktober 2025**

täglich von 9 bis 18 Uhr

Einlass bis 17 Uhr

**1. November 2025 bis 28. Februar 2026**

samstags, sonn- und feiertags von 10 bis 17 Uhr

Einlass bis 16 Uhr

DAS FREILICHTMUSEUM  
HESSENPAK  
IST MITGLIED IM



# KINDERGEBURTSTAGE

Unsere kunterbunten Geburtstagsaktionen  
für kleinere und größere Kinder:

## BLAUFÄRBen - EINFACH MAL BLAU MACHEN!

Hier erlebt ihr euer »blaues Wunder«! Ihr färbt kleine Taschen, Beutel oder Tücher nach einem uralten Rezept mit echtem Indigo. Für schöne Muster sorgt die Abbindetechnik – so wird jedes Stück ein Unikat, das ihr natürlich mit nach Hause nehmen könnt.

**Hinweis:** Das Färben kann Flecken hinterlassen, bitte auf entsprechende Kleidung achten!

**88** Ab 6 Jahren **888** max. 12 Kinder

**🕒** 2 Std. **📅** März bis Oktober täglich;

November bis Februar an den Wochenenden

**€** 195 € inkl. Museumseintritt für 10 Kinder und bis zu zwei Begleitpersonen.

Jedes weitere Kind zahlt 10 €.

## FÄRBen MIT PFLANZENFARBEN

Bei diesem Angebot könnt ihr selbstständig herausfinden, welche Farbstoffe man der Natur entnehmen kann, um sie für künstlerische Zwecke zu verwenden.

Dafür bietet das Atelier im Haus Ostheim das perfekte Ambiente. Hier bereitet ihr Beeren, Gemüse, Wurzeln und Blüten auf die Weiterverarbeitung vor, extrahiert die Farbstoffe und werdet mit ihnen kreativ, um ein Andenken mit nach Hause zu nehmen.

**Hinweis:** Das Färben kann Flecken hinterlassen, bitte auf entsprechende Bekleidung achten!

**88** Ab 5 Jahren **888** maximal 10 Kinder

**🕒** 2 Std. **📅** März bis Oktober täglich;

November bis Februar an den Wochenenden

**€** 195 € inkl. Museumseintritt für 10 Kinder und bis zu zwei Begleitpersonen.

- 88** Alter
- 888** Maximale Personenzahl
- 🕒** Dauer
- 📅** Buchbar
- €** Preis





### FILZEN - WOLLE PUR

Hast Du schon mal ein Schaf gestreichelt? Die weiche Wolle ist ein Naturprodukt mit ganz besonderen Eigenschaften. Eine davon wollen wir uns heute zu Nutze machen – ihre Fähigkeit zu verfilzen. Je nach Alter, Fertigkeiten und Geduld entstehen – mit Hilfe einer Filznadel oder mit Wasser und Seife – kleine Kunstwerke zum Mitnehmen. Eure Kreativität ist gefragt!

**88** Ab 8 Jahren **888** max. 10 Kinder

**🕒** 2 Std. **📅** März bis Oktober täglich;

November bis Februar an den Wochenenden

**€ 195 € inkl. Museumseintritt für 10 Kinder und bis zu zwei Begleitpersonen.**

### GEBURTSTAGSBROT BACKEN - VON KRUME, KRUSTE & CO

Wo kam früher das Brot her, wenn es keinen Bäcker im Ort gab? Begeht euch auf die Spuren eurer Urgroßmütter: Im Backhaus aus Probbach erfahrt ihr, wie sie früher den Ofen mit Holz beheizten und aus einfachen Zutaten duftendes Brot zubereiteten. Ihr werdet selbst zu Brotbackchampions, und backt gemeinsam ein leckeres Geburtstagsbrot, das ihr probieren könnt.

**88** Ab 6 Jahren **888** max. 10 Kinder

**🕒** 2 Std. **📅** März bis Oktober täglich

**€ 195 € inkl. Museumseintritt für 10 Kinder und bis zu zwei Begleitpersonen.**

### KLEINE KÖCHE - UROMA WÜNSCHT GUTEN APPETIT!

Zu Hause in eurer Küche steht ein Elektro- oder Gas-herd zum Kochen. Aber wie haben die Leute ihr Essen zubereitet, als es weder Strom noch Gas gab? Begebt euch auf eine spannende Zeitreise in Uromas Küche. Gemeinsam kocht ihr am holzbeheizten Herd ein leckeres Gericht nach historischem Rezept und lasst es euch im Anschluss am Familientisch schmecken.

**88** Ab 6 Jahren **888** max. 10 Kinder

**🕒** 2 Std. **📅** März bis Oktober täglich;

November bis Februar an den Wochenenden

**€ 195 € inkl. Museumseintritt für 10 Kinder und bis zu zwei Begleitpersonen.**

### LAUBSÄGEN - RITZERATZE RAN AN DIE SÄGE

Mit einer Laubsäge könnt ihr Figuren aus dünnen Holzplatten aussägen und diese anschließend bunt bemalen. Ob Märchenfiguren, historische Automobile oder Superhelden: Unter einer großen Auswahl an Vorlagen in unterschiedlichen Schwierigkeitsstufen werdet ihr sicher euer Lieblingsmotiv finden.

**88** Ab 8 Jahren **888** max. 10 Kinder

**🕒** 2 Std. **📅** März bis Oktober täglich;

November bis Februar an den Wochenenden

**€ 195 € inkl. Museumseintritt für 10 Kinder und bis zu zwei Begleitpersonen.**

### SCHMIEDEN

Nach einer kurzen Einführung in das Schmiedehandwerk darf jedes Kind am Amboss arbeiten. Alle Teilnehmende erhalten mehrfach die Möglichkeit, den Stahl im Feuer zu erwärmen, anschließend mit einem kindgerechten Hammer zu bearbeiten und sich zu fühlen wie ein echter Schmied. Je nach Wunsch werden kleine Anhänger, Nägel oder Blätter geschmiedet, die anschließend mit nach Hause genommen werden können.

**88** Ab 8 Jahren **888** max. 5 Kinder

**🕒** 2 Std. **📅** März bis Oktober täglich;

November bis Februar an den Wochenenden

**€ 195 € inkl. Museumseintritt für 5 Kinder und bis zu zwei Begleitpersonen.**

### SEILE SELBER DREHEN

Vom Hanfstängel bis zum fertigen Seil: Hier könnt ihr euer eigenes Seil herstellen und anschließend ausprobieren. Dabei erfahrt ihr auch historische Hintergründe über Seile und die frühere Verwendung des Grundmaterials Hanf.

**88** Ab 6 Jahren **888** max. 10 Kinder

**🕒** 2 Std. **📅** April bis Oktober täglich

**€ 195 € inkl. Museumseintritt für 10 Kinder und bis zu zwei Begleitpersonen.**





### TÖPFERN - DER FANTASIE FORM GEBEN

Kindergeburtstag in unserer Töpferwerkstatt. Ob kleine Tierskulpturen, Häuschen oder ein eigenes Essgeschirr, mit Ton ist vieles möglich. Was dabei alles entsteht, wird anschließend gebrannt und kann einige Wochen später abgeholt werden.

**88** Ab 6 Jahren **888** max. 10 Kinder

**🕒** 2 Std. **📅** März bis Oktober

täglich; November bis Februar  
an den Wochenenden

**€** 195 € inkl. Museumseintritt für  
10 Kinder und bis zu zwei Begleitpersonen.



### WEIDENFLECHTEN - KLEINE KÖRBE SELBST HERSTELLEN

Bei diesem Angebot lernt ihr das Material »Weide« mit seinen vielfältigen Verwendungsmöglichkeiten kennen. Wir zeigen euch eine traditionelle Flechtmethode, mittels derer ihr selbst kleine Körbe flechtet, die ihr anschließend mit nach Hause nehmen könnt.

**88** Ab 8 Jahren **888** max. 12 Kinder.

**🕒** 2 Std. **📅** März bis Oktober täglich;

November bis Februar an den Wochenenden

**€** 195 € inkl. Museumseintritt für 10 Kinder  
und bis zu zwei Begleitpersonen.

Jedes weitere Kind zahlt 10 €.



### WIR BAUEN EIN FACHWERKHAUS

Zunächst erhaltet ihr bei einem Rundgang Einblicke in die historische Fachwerkbauweise. Anschließend wird in Teamarbeit mit Unterstützung der Projektleitenden ein Fachwerkmodell nach Bauplan aufgebaut. Beim Aufbau unseres Modells werden die fertig behauenen Balken so miteinander verbunden, dass ein stabiles Fachwerkgerüst entsteht.

**88** Ab 8 Jahren **888** mind. 8 und max. 16 Kinder

**🕒** 2 Std. **📅** April bis September

**€** 195 € inkl. Museumseintritt für 12 Kinder und bis zu zwei Begleitpersonen.

Jedes weitere Kind zahlt 10 €.

## ZUSATZANGEBOT

Gerne stellen wir für Geburtstagsfeiern oder Familienausflüge unseren gelben Bauwagen als überdachten Aufenthaltsraum zur Verfügung.



Der Bauwagen ist mit Holztischen und Hockern für maximal 16 Kinder ausgestattet und kann gemietet werden.



### Die Kosten betragen:

Bauwagen 2 Std. ....	30 €
Bauwagen ½ Tag .....	60 €
Bauwagen 1 Tag .....	100 €



## KINDERFÜHRUNGEN

**Für unsere jüngeren Museumsgäste:  
Wissen kindgerecht und mit Spaß vermittelt**


**Unsere Führungen sind in der Regel von März bis  
Oktober auf Anfrage buchbar, auch als Kindergeburtstag.**

### ALLGEMEINE MUSEUMSFÜHRUNG FÜR KINDER

Warum entstand das Freilichtmuseum Hessenpark?  
Wie ist es aufgebaut? Diese Führung gibt einen Überblick  
über die Aufgaben und das Konzept des Museums und  
stellt die sieben regionaltypischen Baugruppen sowie die  
Pflanzen, Tiere und Handwerke des Hessenparks vor.  
Bestimmte Aspekte, die die Kinder besonders interessieren,  
werden gerne ausführlicher behandelt. Die Führungsinhalte  
werden dem Alter der Kinder angepasst.

**88 Ab 6 Jahren 888 max. 30 Kinder**  
**🕒 1 Std. € 95 € plus Museumseintritt**

INFORMATIONEN ÜBER UNSER  
VERANSTALTUNGSPROGRAMM AUF

 [www.instagram.com/Hessenpark](https://www.instagram.com/Hessenpark)  
 [www.facebook.com/Hessenpark](https://www.facebook.com/Hessenpark)



UNSER ANFRAGE-FORMULAR  
FINDEN SIE UNTER

[www.hessenpark.de/besuch/buchbare-angebote](http://www.hessenpark.de/besuch/buchbare-angebote)

### DER HARTIG-WALDERLEBNISPFAD

Alle Welt redet von Nachhaltigkeit – »erfunden« hat  
den Begriff ein Förster aus Gladenbach namens Georg  
Ludwig Hartig. Ihm ist der Hartig-Walderlebnispfad im  
Freilichtmuseum gewidmet. An zahlreichen Stationen  
auf einer Wegstrecke von etwa zwei Kilometern lernt  
ihr auf spielerische Art und Weise die verschiedenen  
Baum- und Holzarten sowie ihre Verwendungen kennen,  
aber auch die Tiere unserer heimischen Wälder, wie  
Buntspecht, Rotmilan, Luchs oder Wildschwein. Zudem  
erhalten die Kinder Einblick in die historische Entwick-  
lung der Waldarbeit und Waldnutzung. Eine Reihe von  
Mitmachelementen wie Fühlkasten, Riechorgel und  
Xylophon laden dazu ein, den Lebensraum Wald mit  
allen Sinnen zu entdecken.

**88 Ab 6 Jahren 888 max. 25 Kinder**  
**🕒 1,5 Std. € 120 € plus Museumseintritt**





## EMELINE WEISS BESCHIED - WASCHTAG MIT HINDERNISSEN

### Ein Handpuppenspiel

Oje, die Waschmaschine hat ihren Geist aufgegeben! Was jetzt? Oma Emeline ist ratlos. Doch da erinnert sie sich, wie ihre eigene Oma ihre Wäsche gewaschen hat – ohne Waschmaschine. Zusammen mit ihrem Hund Struppi und euch macht sie sich auf die Suche nach den nötigen Utensilien... Beim gemeinsamen Gang durch das Freilichtmuseum lernt ihr Gegenstände kennen, die früher zum Waschtage gehörten: Waschbrett, Zinkwanne, Wäschestampfer und ähnliches. Alle dürfen natürlich mithelfen.

**888** 3 bis 8 Jahre **888** max. 20 Kinder

**🕒** 1 Std. € 95 € plus Museumseintritt

## ENE, MENE, MECK - LEBEN UND SPIELEN AUF DEM LAND

Wo haben Kinder früher geschlafen? Welche Arbeiten mussten sie im Haushalt und auf dem Feld übernehmen? Und welchen Stellenwert hatte die Schule? Die Führung zeigt euch anschaulich, wie ihr wohl vor 100 bis 150 Jahren auf dem Land gelebt hättet. Dabei dürfen alte Kinderspiele wie Stelzenlaufen, Reifentreiben und Murmelspiel nicht fehlen, die natürlich ausprobiert werden. Die Inhalte der Führung werden dem Alter der Kinder angepasst.

**888** Ab 6 Jahren **888** max. 20 Kinder

**🕒** 1,5 Std. € 120 € plus Museumseintritt



## KRÄUTERFÜHRUNG FÜR KINDER

Was ist eigentlich Beinwell? Oder Gundelrebe? Schmecken Wildkräuter überhaupt oder wofür kann man sie verwenden? Unsere Kräuterexpertin zeigt anschaulich auf ihrer Wanderung durch das Museum Wild- und Gartenkräuter. Gemeinsam werden köstliche und erfrischende Kräuter gesammelt und kleine Kostproben gereicht.

**888** Ab 6 Jahren **888** max. 20 Kinder

**🕒** 1 Std. € 95 € plus Museumseintritt

## KÜCHE, STUBE, NACHTTOPF - WOHNEN IM BÄUERLICHEN HAUS

Harte Arbeit, beengte Wohnverhältnisse – so sah das bäuerliche Leben im hessischen Raum des 18. und 19. Jahrhunderts oft aus. Dieser Rundgang durch verschiedene Bauernhäuser vermittelt einen Eindruck aus dieser Zeit. Darüber hinaus erfahrt ihr, was die Bauweise, die Raumaufteilung und die Einrichtung eines Hauses über die Lebensweise der Bewohner\*innen erzählen.

**888** Ab 8 Jahren **888** max. 30 Kinder

**🕒** 1 oder 1,5 Std. € 95 € bzw. 120 € plus Museumseintritt

## VOM KORN ZUM BROT

Brot war eines der wertvollsten Grundnahrungsmittel der Menschen auf dem Land. Bei dieser Führung erfahren die Kinder, warum. Wir verfolgen den Weg des Getreides vom Anbau auf dem Acker über dessen Lagerung im Bauernhaus, der Weiterverarbeitung des Korns in der Windmühle bis ins Gemeindebackhaus, wo einst das Brot gebacken wurde.

**888** Ab 8 Jahren **888** max. 30 Kinder

**🕒** 1,5 Std. € 120 € plus Museumseintritt



### MÄRCHENFÜHRUNG: AUF DEN SPUREN DER BRÜDER GRIMM

Es war einmal... Tief taucht ihr in dieser Führung in die Märchenwelt der Brüder Grimm ein. Zusammen mit eurer Märchenführerin erzählt ihr alte Geschichten von Riesen, Zwergen, Prinzessinnen, Zicklein, Fröschen und anderen wundersamen Wesen nach. Auf Schritt und Tritt gibt es dabei Hinweise zu entdecken. Schließlich stammen die Häuser und Gegenstände im Freilichtmuseum aus den Zeiten, in denen sich die Menschen die Märchen erzählt haben – und noch heute erzählen, wenn sie nicht gestorben sind...

**88 3 bis 8 Jahre 888 max. 30 Kinder**  
🕒 **1 Std. € 95 € plus Museumseintritt**

### DAS LIEBE VIEH - VON TIEREN UND MENSCHEN AUF DEM LAND

Tiere leben schon seit langer Zeit eng mit dem Menschen zusammen. Sie dienen als Nahrung und Arbeitskraft, liefern Rohstoffe für Kleidung, beschützen Haus und Hof oder sind einfach treue Begleiter. In dieser Führung werfen wir einen Blick auf das Zusammenleben und das Verhältnis von Mensch und Tier und wie sich dieses bis heute entwickelt hat. Ihr besucht einige der tierischen Bewohner des Hessenparks und erfahrt, warum gerade diese alten Haustierrassen hier gehalten und gezüchtet werden.

**88 Ab 5 Jahren 888 max. 30 Kinder**  
🕒 **1,5 Std. € 120 € plus Museumseintritt**

## VERANSTALTUNGEN FÜR FAMILIEN

Für die ganze Familie bieten wir viele Veranstaltungen während des Jahres. Die Bandbreite reicht von interessanten Handwerksvorführungen bis zu vielfältigen Mitmachaktionen für Kinder und Erwachsene.

### FAMILIEN- UND THEMENTAGE

Bei den Thementagen, die mehrmals im Jahr stattfinden, erfahren sowohl Kinder als auch Erwachsene viel Neues, Mitmachangebote inklusive. Informieren Sie sich im Veranstaltungskalender auf der Webseite oder im gedruckten Jahresprogramm.

### FERIENPROGRAMM

In den hessischen Oster-, Sommer- und Herbstferien erwartet die Kinder ein abwechslungsreiches Mitmachprogramm. Informieren Sie sich unter [www.hessenpark.de](http://www.hessenpark.de) über die aktuellen Angebote.





WIR SIND PARTNER DER FAMILIENKARTE HESSEN. INFORMATIONEN ÜBER DIE FAMILIENKARTE BEKOMMEN SIE HIER:  
[www.familienapp.hessen.de](http://www.familienapp.hessen.de)

## DAS MUSEUM AUF EIGENE FAUST ENTDECKEN!

### HANDWERKE UND VORFÜHRUNGEN

Habt ihr schon einmal gesehen, wie ein Wagenrad hergestellt wird oder wie der Schmied aus glühendem Eisen einen Nagel formt? In der Hauptsaison könnt ihr täglich bei verschiedenen Handwerksvorführungen über die Schulter schauen und mehr über alte Handwerke und ihre Techniken erfahren. Tagesaktuelle Informationen gibt es vor Ort.

### KINDERSPIELPLATZ

Auf dem Spielplatzgelände gegenüber der Martinsklause darf nach Herzenslust getobt werden. Ein Kletterturm mit Rutsche, eine Wasserspielanlage, eine Kegelbahn, eine historische Straßenwalze und vieles mehr warten darauf, von den jüngsten Hessenpark-Fans erobert zu werden.



### TIERE IM FREILICHTMUSEUM

Im Hessenpark stehen nicht nur mehr als hundert Häuser, hier leben auch viele Tiere, die früher auf den Bauernhöfen der Region typisch waren. Als zertifizierter Arche-Park bemühen wir uns um den Erhalt von bedrohten Nutztierassen. Folgende Tierarten können Besuchende bei uns im Freilichtmuseum kennenlernen: Hühner, Gänse, Rinder, Schafe und Esel sowie Ziegen und Kaninchen und natürlich unsere Schweine.



### RALLYES

Den Hessenpark auf eigene Faust erkunden, mehr über die historischen Gebäude erfahren, traditionelle Werkstätten und Handwerke entdecken, alte Haustierrassen kennenlernen – all das funktioniert mit unseren Rallyes, die unter Downloads »Rallyes & Unterrichtsmaterial« zur Verfügung stehen.

[https://www.hessenpark.de/downloads/#rallyes\\_und\\_unterrichtsmaterial](https://www.hessenpark.de/downloads/#rallyes_und_unterrichtsmaterial)



**Actionbound**

FÜR FAMILIEN MIT KINDERN AB 12 JAHREN

Lust, mit dem Smartphone auf Entdeckungstour durch den Hessenpark zu gehen? Mit der App Actionbound habt ihr die Möglichkeit, das Museum auf eigene Faust zu erkunden und dabei zahlreiche Rätsel und Aufgaben zu lösen. Hier sind genaues Betrachten, Teamwork und Kreativität gefragt. Sammelt auf eurem Weg Punkte und geht der Geschichte unserer Häuser und dem Leben in Hessen in den vergangenen Jahrhunderten auf den Grund. Auch unsere Tiere kommen nicht zu kurz. Lasst euch überraschen. Ein WLAN-Hotspot zum Herunterladen der App steht im Eingangsbereich des Museums zur Verfügung, oder ihr ladet die App bereits zu Hause herunter. Die Nutzung ist kostenlos.



## GUT ZU WISSEN

- ✓ Picknickplätze vorhanden
- ✓ Gastronomie: am Marktplatz und direkt am Spielplatz
- ✓ Bauwagen direkt am Spielplatz mietbar
- ✓ Essen und Getränke können mitgebracht werden
- ✓ Verzehr außerhalb der Geburtstagsaktion
- ✓ Bollerwagen stehen leihweise zur Verfügung (€ 2,50)
- ✓ Kuchen beim Bäcker erhältlich
- ✓ Deftiges findet man im Marktladen
- ✓ Kleine Geschenke für Geburtstagsgäste sind im Museumsladen erhältlich
- ✓ Geburtstageinladungen als Vordrucke auf unserer Webseite zum Download verfügbar



## WIR FAHREN IN DEN HESSENPARK

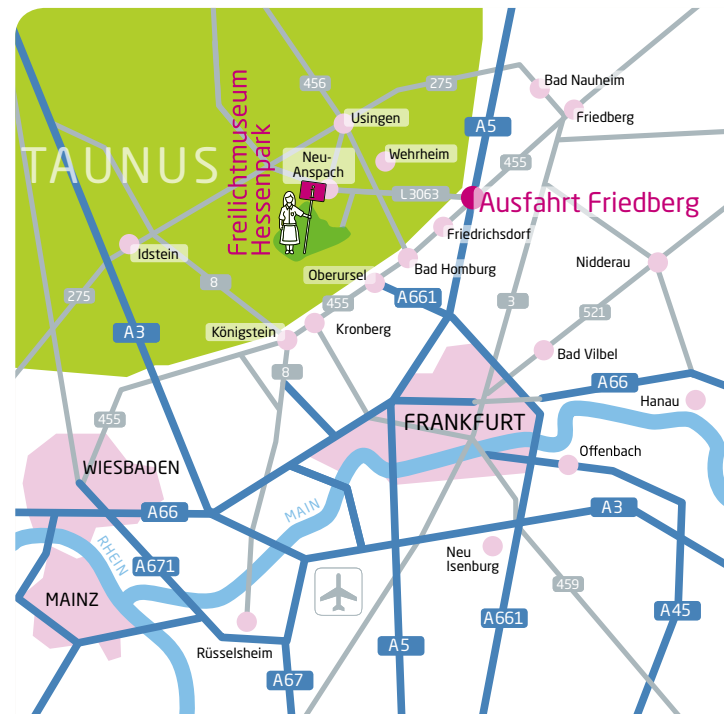
Die Zufahrten zum Freilichtmuseum Hessenpark sind von der Autobahn A 5 und den umliegenden Landstraßen aus gut ausgeschildert. Direkt vor dem Eingangsbereich stehen zahlreiche Parkplätze für Besuchende zur Verfügung, die kostenlos genutzt werden können.

Mit der Regionalbahn 15 fährt man nach Wehrheim oder Neu-Anspach. Von Wehrheim geht es weiter mit der Buslinie 63 Richtung Neu-Anspach über Hessenpark bzw. von Neu-Anspach aus mit der Buslinie 63 Richtung Usingen über Hessenpark.

An Wochenenden und Feiertagen fährt in der Hauptsaison von Mai bis Oktober ab Bad Homburg stündlich die Buslinie 5 (Kulturbus) über das Saalburgmuseum bis in den Hessenpark.

### TIPP

Das Freilichtmuseum Hessenpark ist auch mit dem Fahrrad gut zu erreichen: Ab Bad Homburg Mitte sind es nur 13 km.





Freilichtmuseum  
Hessenpark



## ANMELDUNG UND BUCHUNG

Alle Angebote können Sie mit dem Buchungsformular  
direkt über unsere Internetseite anfragen:

[www.hessenpark.de/besuch/buchbare-angebote](http://www.hessenpark.de/besuch/buchbare-angebote)



Wir prüfen die Verfügbarkeiten und  
melden uns bei Ihnen.

Alternativ erreichen Sie uns per

**Telefon: 06081 588-333**

**E-Mail: [buchung@hessenpark.de](mailto:buchung@hessenpark.de)**

Freilichtmuseum Hessenpark gGmbH

Laubweg 5, 61267 Neu-Anspach



Stand der Informationen: 2025

[www.hessenpark.de](http://www.hessenpark.de)